

はたらくのりものバッテリーカー

足踏みボタンで発進、離すと止まる簡単な操作なので、お子さまでも運転できます。
2人乗りもできるので、親子やきょうだいでも楽しめます！

◇消防車◇



◇パトカー◇



◇白バイ◇



◇機関車・黒◇



◇機関車・ピンク◇



ボタンを押すと音が鳴ります。



エア式のコースと合わせると雰囲気が出ます！
エアースキット：W1360×D960 cm(外寸)



※表面のやわらかい土や砂、砂利、 凹凸や勾配のキツイ場所は走れません。

はたらく乗り物

取扱説明書
更新日：R4.3.3

セット内容

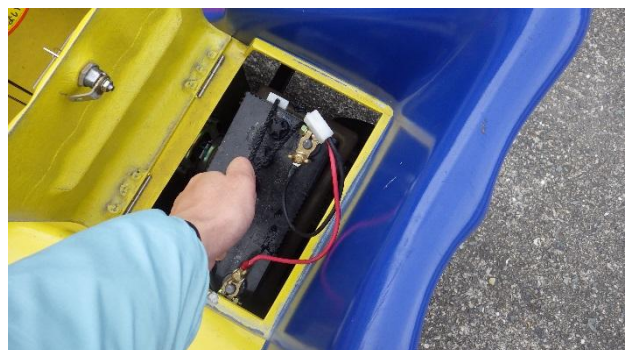
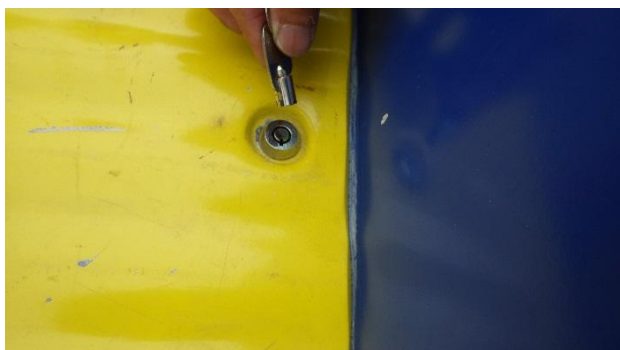
①本体 ②バッテリー-2台（内1台は予備） ③充電器



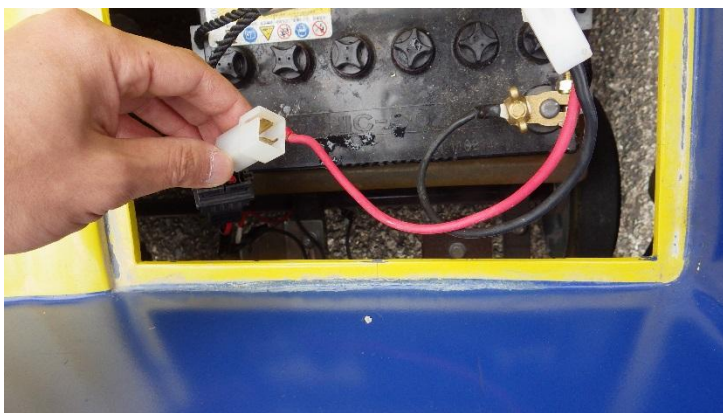
組み立て方

※安全のため、組立は必ず2名以上で行って下さい。

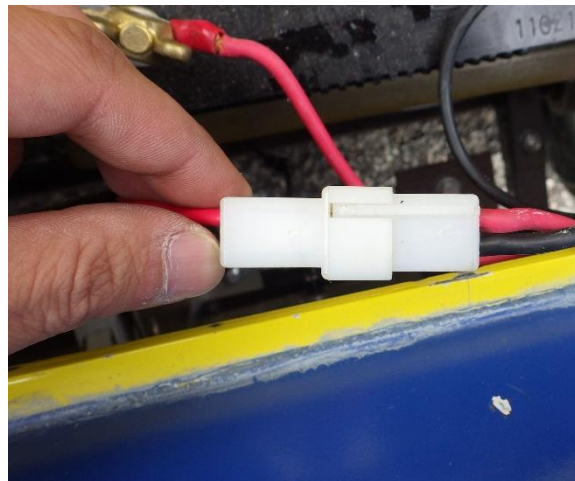
1. ①のシートが鍵付きのふたになっています。
2. ①を開けて台座に②を載せます。



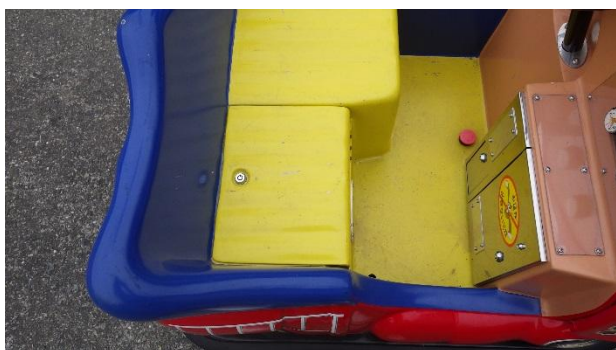
3.②のコードと②の台の横から出ている
写真のコードがあります。



4.3のコードをつなぎます



5.ふたを閉めて準備完了です。



遊び方・注意事項

1.①の裏に写真のボタンがありますので押します。



2.①の運転席の足元に写真のようなボタンがあります。
こちらがアクセルです。踏んでいる間は動き続けます。
ブレーキはございません。



※強風や雨など、荒天時には使用を中断または中止して下さい。
※必ず運営スタッフが常駐してください。

バッテリーの充電方法

充電器のカバーを開け、バッテリーにクリップを取り付ける



赤：+

黒：-

充電器のスイッチを入れる

青枠部の『FULL』が点灯したら充電完了

※エラーの場合緑枠部が点灯します



端子逆接続 : +と-が逆に接続されているので接続し直してください

バッテリー確認 : クリップが外れているので接続し直してください

※バッテリーが寿命の可能性もあります

設定変更方法



専用の鍵を使って扉を開けます。ドライバーを使って画像位置のねじを外します。2345のシールが貼り付けてある脱着式のスイッチをはめかえる事により、動く時間が変わります。※2=2分

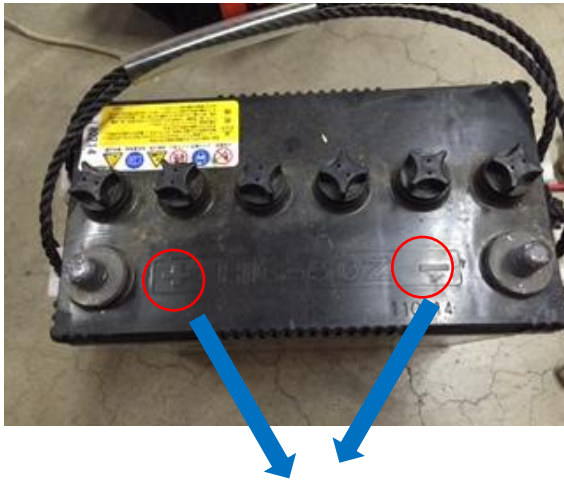


音量の調整は画像のプラス型のスイッチを回すことにより調整出来ます。



注意：曲のテンポ・バランスのスイッチ部分はさわらないで下さい。

バッテリーカー接続用コネクタの取り付け方



+-の表記



赤いコードをプラス
黒いコードをマイナス
それぞれはめ込みます
逆につけると、
モーターが焼けます。



付属の工具で固定します



完成です。