

# フルーツバスケット

取扱説明書

更新日：R4.7.1

セット内容

看板x1、上プレートx1、下プレートx2、下フレーム台x1  
下用パイプ (☆) x4、下用パイプ (○) x4、上用パイプx4  
軸用パイプx1、土台x1、バスケット (大x4、小x3)  
フルーツボール



## 1. 軸用パイプに下フレーム台を取り付けます

軸用パイプの穴と下フレーム台の穴を合わせてボルトにて固定する

ここの穴を合わせる

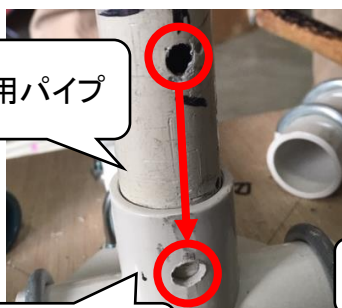


軸用パイプ



下フレーム台

軸用パイプ



下フレーム台

穴を合わせる



ボルトにて固定



## 2. 土台に軸用パイプを接続します

軸用パイプに穴が2つ空いているので、上側の穴を土台の穴とあわせてボルトにて固定する



穴位置を合わせる



ボルトにて固定



3. 下フレーム台に下用パイプを取り付けます

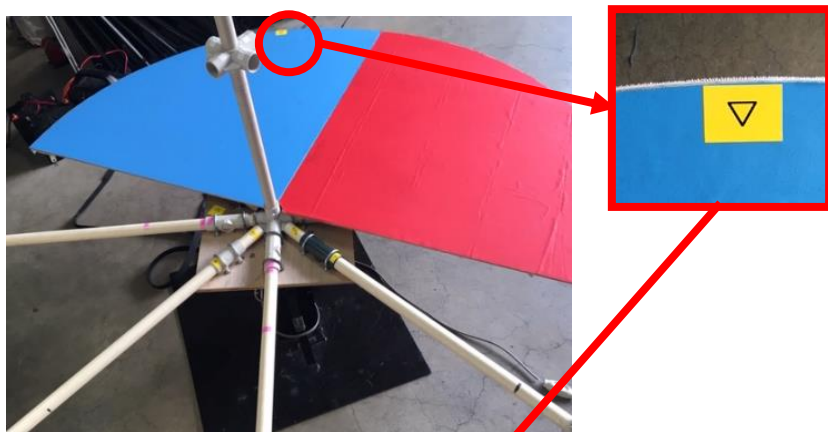
下フレーム台に記載されているマークと下用パイプのマークを合わせてください



4. 下パネルを取り付けます

▽マークの裏側にガイドがあるのでパイプを挟み込む

※下パネルを取り外す際はガイドからパイプを外してガイド部を持ち上げてください



5. 下パネルに幕を取り付ける

表面にマジックテープがついている箇所から取り付け  
最後に表面のマジックテープに貼り付ける



6. 軸用パイプの上部に上用パイプを取り付ける

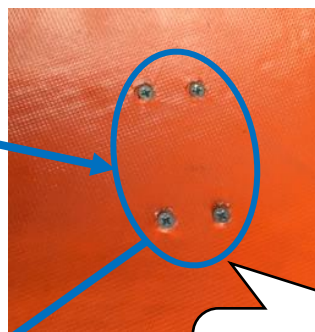


上用パイプ

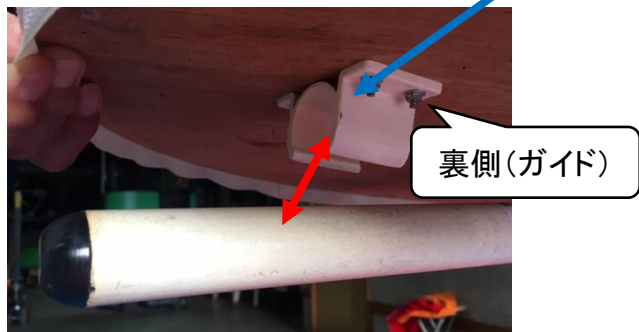


7. 上パネルを取り付ける

裏側にガイドがある為、パイプをガイドに挟み込む



上パネルの裏側に2ヶ所  
ガイドが取り付けられている



8. 上パネルに幕を取り付ける



9. 看板を取り付ける



10. バスケットを配置する



11. スイッチを入れると台が回転します



12. バスケットを狙ってフルーツボールを投げ入れてください

