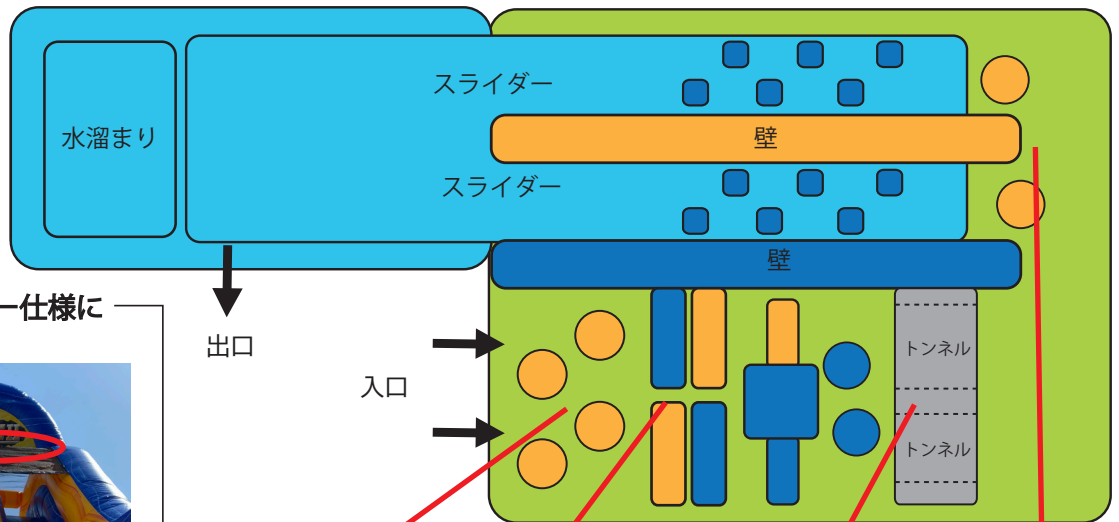


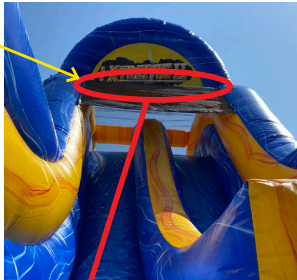
エクストリームスライダー

ドライでもウエットでも使えます

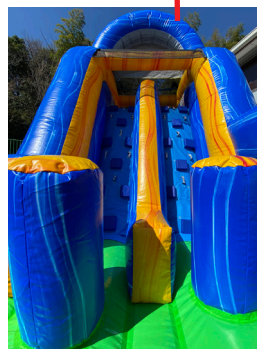
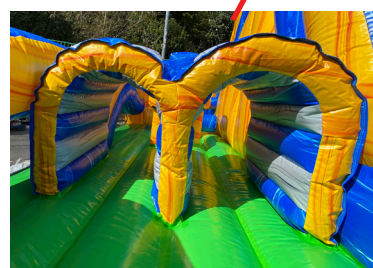
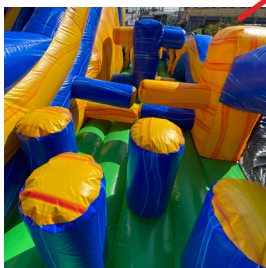


ウォータースライダー仕様に
する場合

水道からのホース
取り付け位置



この部分に小さな穴が開いており
水が出てスライダーを濡らします。



注意 水は循環式ではないので、プール部分に溜まったり、遊具の横に流れ落ちます。
その為、濡れても問題のない場所、水の排水経路に注意して設置場所を決めてください。

エクストリームスライダー

運営上の注意点！

遊具サイズ:W490×D1270×H480cm



●定員数:6~8名(対象年齢:3歳~10歳)

※大きな子供が多い場合は定員数を減らして下さい。
また年齢差の大きい子供との同時入場は出来るだけ避けて下さい。

●スタッフ:4名(必ず経験者1名が常駐)

★安全な運営はスタッフ次第です。中で遊ぶ子供に細心の注意を！！

①入口に1名

→子供たちを並ばせたり、入替時に子供たちの補助をするポジションです。

②スライダー最上部に1名

→子供たちを上部に滞留させると事故の原因に繋がりますので、出来る限り安全かつスムーズに滑らせるなど、行動や判断力が高い方を配置して下さい。

③スライダー下部に2名

→滑り終わった子供を迅速に誘導し衝突を防ぐポジションです。

→上部に登れない子供の補助もして下さい。

●必要電源:100V 15A 2回路

※上記容量以上のブレーカー2ヶ所から、電源1回路ずつご用意下さい。

●使用機器:送風機 ①1000W×2台



●送風機接続用ダクトについて

※複数ダクトがあり使わないダクトについては、紐などで縛るようにして空気が抜けないようにして下さい。片付けの際は、紐をはずすと空気が早く抜けます。

★天候には十分に注意して下さい。

※雨天・強風時には、安全の為に運営を中断(中止)して下さい。



エクストリームスライダー

遊具サイズ:W490×D1270×H480cm

使用電源:100V15A 2回路

定員:6~8名



スライダーに行くまでに障害物がたくさんあり、アスレチック感も楽しめます。

夏はウォータースライダーとしても使用可能です。

