

はたらく乗り物

取り扱い説明書

セット内容

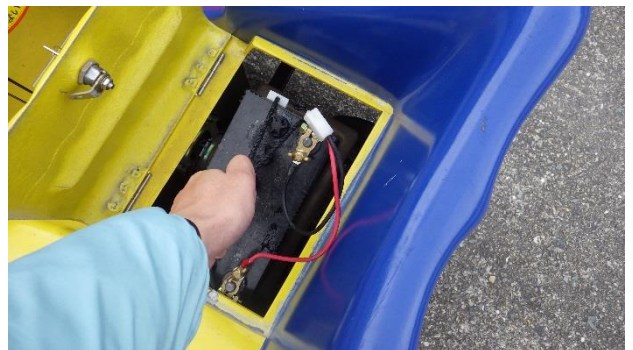
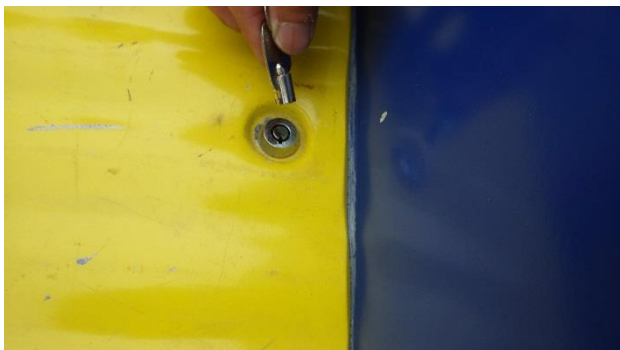
①本体 ②バッテリー-2台（内1台は予備） ③充電器



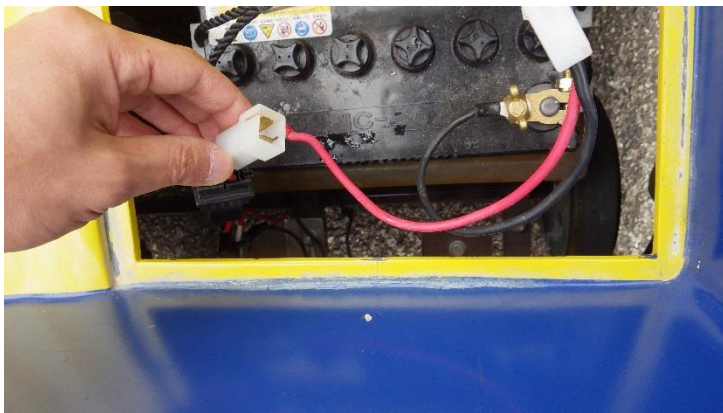
組み立て方

※安全のため、組立は必ず2名以上で行って下さい。

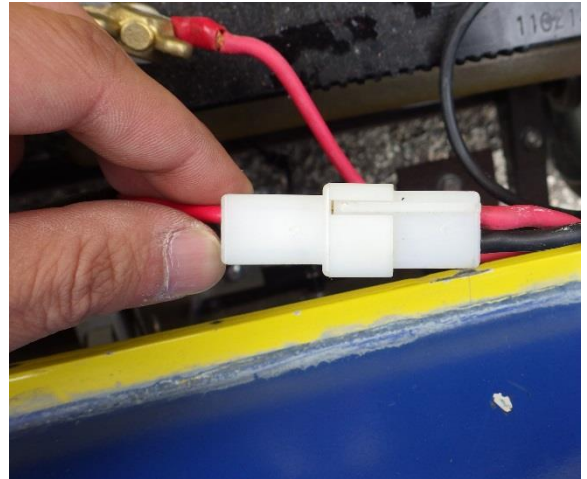
1. ①のシートが鍵付きのふたになっています。
2. ①を開けて台座に②を載せます。



3.②のコードと②の台の横から出ている
写真のコードがあります。



4.3のコードをつなぎます



5.ふたを閉めて準備完了です。



※強風や雨など、荒天時には使用を中断または中止して下さい。
※必ず運営スタッフが常駐してください。

遊び方・注意事項

1.①の裏に写真のボタンがありますので押します。



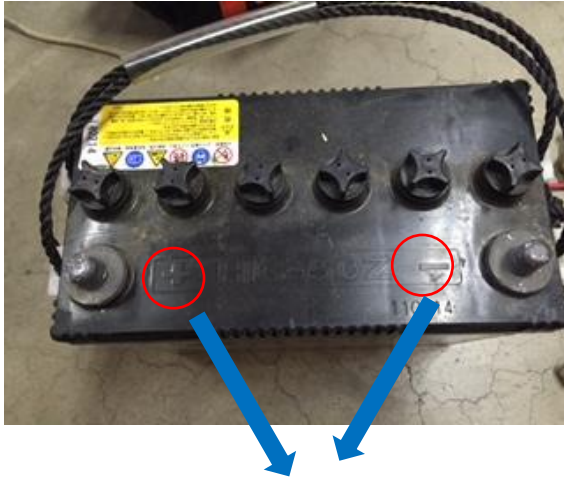
2.①の運転席の足元に写真のようなボタンがあります。こちらがアクセルです。踏んでいる間は動き続けます。ブレーキはございません。



注意事項

- ★他のお子様にぶつからない様注意して下さい。
- ★運転中は立ち上がらないよう注意して下さい。

バッテリーカー接続用コネクタの取り付け方



＋－の表記



赤いコードをプラス
黒いコードをマイナス
それぞれはめ込みます
逆につけると、
モーターが焼けます。



付属の工具で固定します



完成です。