

たる投げチャレンジ

セット内容

- ①足フレーム（左右）②足フレーム（中央）
- ③フレーム上部（左右）④フレーム中部（左右）
- ⑤パネルフレーム⑥パネル⑦たる（大）⑧たる（小）
- ⑨記録表示幕 ⑩備品箱

備品箱中身

- 鉄くい（大）×4、鉄くい（小）×2
- ハンマー、ロープ×4、万力×2、ペン、レンチ

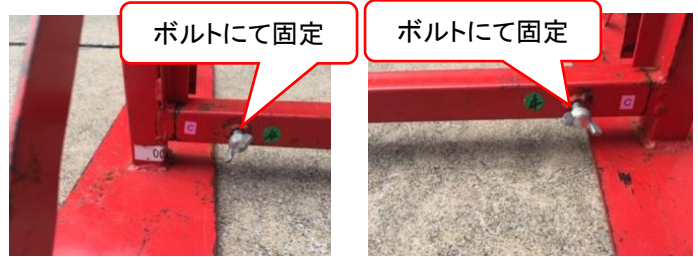


※強風や雨など、荒天時には使用を中断または中止して下さい。
 ※必ず運営スタッフが常駐してください。

組み立て方

※安全のため、組立は必ず2名以上で行って下さい。

1. 足フレーム左右と足フレーム中央を組み立てます



2. フレーム上部とフレーム中部を組み立てます
 （右側はA2,A3左側はB2,B3と記載されています）

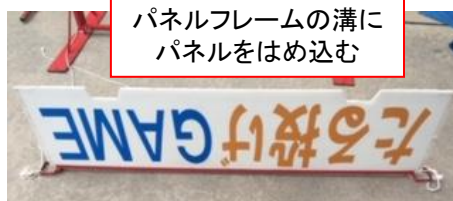
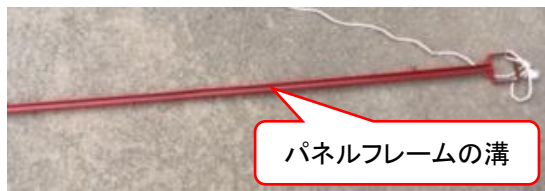


3. フレーム上部にロープを通す
 （左右2ヶ所ずつあります）



組み立て方

4.パネルフレームとパネル(文字が記載しているもの)を組み立てる

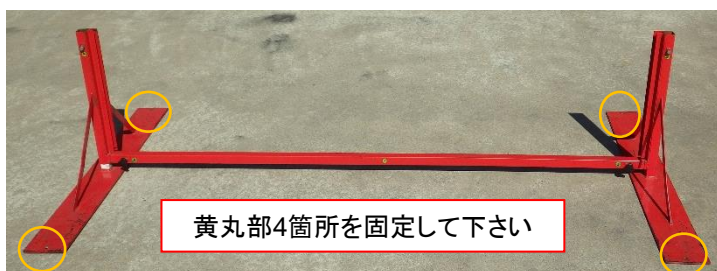


5.フレーム中部(パネル付き)を取り付ける



6.足フレームに空いている穴をてつ杭で固定する

※てつ杭の刺さらない様な場所で使用するときにはウェイト(砂袋等)でしっかり固定して下さい



7.左右のフレーム(フレーム中部とフレーム上部をあわせたもの)を取り付ける

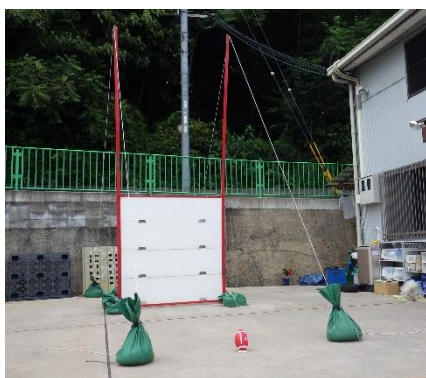
※高さがあるので必ず2人以上で作業して下さい



組み立て方

8. 左右のフレームを固定する

フレーム上部に取り付けたロープに砂袋を取り付けて左右フレームを固定する



4本のロープ全てに砂袋を取り付けてください

9. パネルを取り付ける

左右フレームの溝に合わせてパネルを取り付ける



パネルフレームを黄丸範囲より上に持ち上げる



青丸部の隙間に合わせてパネルを取り付ける

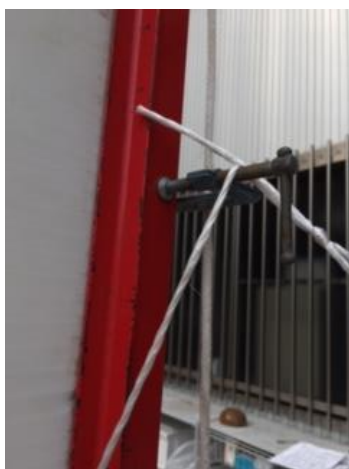


赤枠部のパネルを持ち上げて設定したい高さになるまで下方向にパネルを追加する

※パネルを持ち上げる際は必ず黄丸部に手を掛けてください

10. 記録表示幕を取り付ける

左右フレームに万力を取り付けて記録表示幕を取り付ける



左右フレームのどちらかに万力を取り付ける



取り付けた万力に記録表示幕を掛ける

遊び方

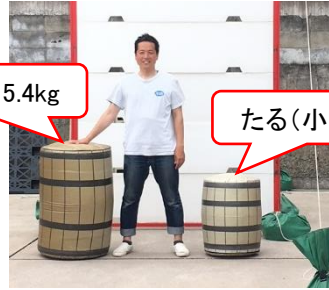
1. たるの側面を持ってください



たるは小と大で2種類ありますので
遊ぶ方によって使い分けてください

たる(大) : 5.4kg

たる(小) : 2.8kg



2. パネルに背を向けてたるを投げてください パネルを超えることができればクリアとなります



3. パネルは1枚45cmとなっているので、クリアした高さを記録表示幕に記載してください



ここにクリアした高さを
記載してください

参考値

| パネル枚数 | 高さ |
|-------|-----------|
| 0枚 | 0 m 45 cm |
| 1枚 | 0 m 90 cm |
| 2枚 | 1 m 35 cm |
| 3枚 | 1 m 80 cm |
| 4枚 | 2 m 25 cm |
| 5枚 | 2 m 70 cm |
| 6枚 | 3 m 15 cm |
| 7枚 | 3 m 60 cm |
| 8枚 | 4 m 5 cm |
| 9枚 | 4 m 50 cm |
| 10枚 | 4 m 95 cm |

※パネル枚数は白いパネルの枚数となります