

ウォールクラッシュ

取り扱い説明書

セット内容

- ①本体 ②送風機 ③砂袋6個
- ④マジックテープ付ウェア
子供用S/M・大人用・バトン



※強風や雨など、荒天時には使用を中断または中止して下さい。

※必ず運営スタッフが常駐してください。

※上に乗ったりもたれたりしないよう注意してください。

※お子様などが送風機の近くに近寄らないよう注意して下さい。

組み立て方

※安全のため、組立は必ず2名以上で行って下さい。

1. 本体を縛っている紐を取ります
巻き終わりが遊具の後方部分となります。

2. 1の状態から遊具を図のように広げます。

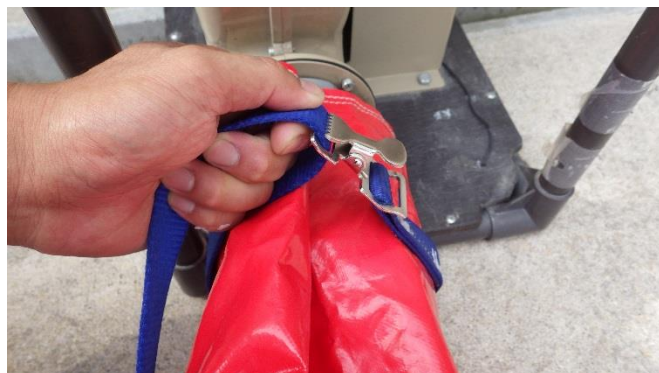


3. 2で広げきったら、左右にも広げます。



4. 本体後方から出ているダクトと送風機を

固定します。(写真のダクトに付属しているバンドに加え、同封するPPバンドでも必ず固定して下さい。)



5.送風機のコソセントを入れて、本体を膨らませて、砂袋を付けて動かないように固定して完成です。



遊び方

①マジックテープ付きウェアを着ます。



②靴を脱いで本体に上がり助走をつけてジャンプ！



③どの高さまで飛べるかを競います。



小さいお子さんやウェアを着ない方はバトンを持ってジャンプ。どの高さに貼り付けられるかを競います。



※ウェアが張り付くと一人では降りれません。
必ずスタッフの方がはがしてあげてください。
※定員は1名です。