

サンタダーツ

取り扱い説明書

セット内容

- ①本体 ②送風機 ③ウエイト4個
- ④ダーツ6個・カゴ1



- ※強風や雨など、荒天時には使用を中断または中止して下さい。
- ※必ず運営スタッフが常駐してください。
- ※上に乗ったりもたれたりしないよう注意してください。
- ※お子様などが送風機の近くに近寄らないよう注意して下さい。

組み立て方

※安全のため、組立は必ず2名以上で行って下さい。

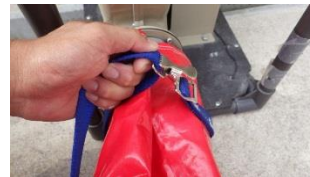
1. 本体を縛っている紐を取ります
巻き終わりが遊具の後方部分となります。

2. 1の状態から遊具を図のように広げます。



3. 2で広げきったら、左右にも広げます。

4. 本体後方から出ているダクトと送風機を
固定します。



組み立て方

※安全のため、組立は必ず2名以上で行って下さい。

- 5.送風機のコンセントを入れて、本体を膨らませます。
自然には立ち上がりませんので、本体を起こし上げてください。
砂袋を付けて動かないように固定して完成です。

