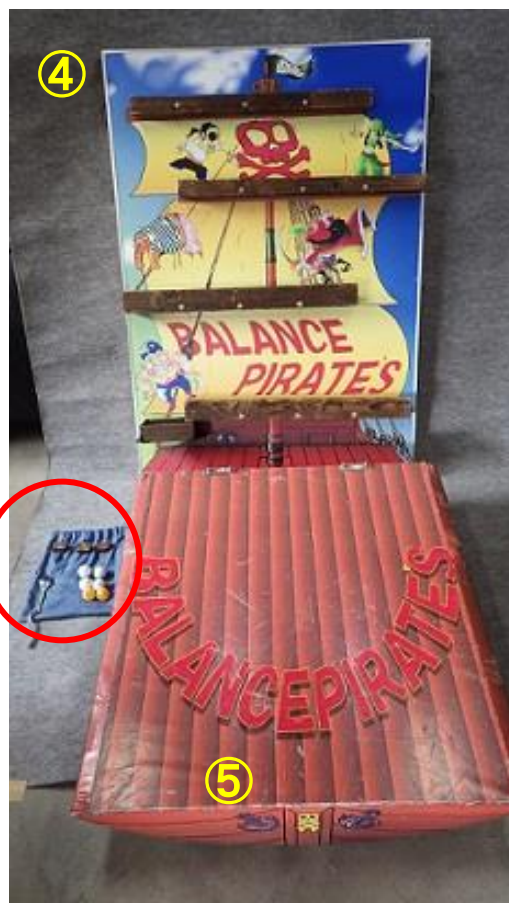


バランスパイレーツ

取り扱い説明書

セット内容

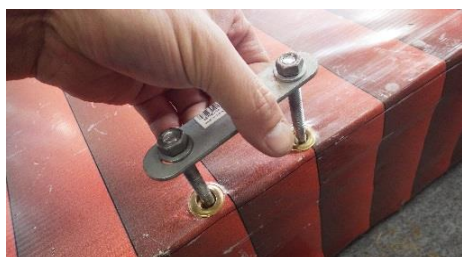
①ボール止め(3個) ②工具 ③ボール(6個) ④パネル ⑤土台



組み立て方

※安全のため、組立は必ず2名以上で行って下さい。

1. ⑤後方の写真部分を引き上げます。



2. ナット・平ワッシャー・金属の板を取ります。
※ナットは最後まで引っ張りあげて下さい。

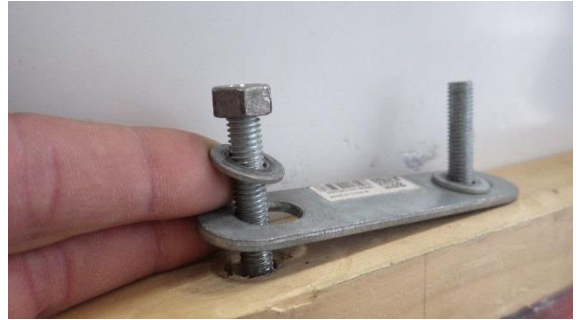


組み立て方（続き）

3.引き出したボルト4本を④の下部の穴に入れます。



4.2で外した金属の板・平ワッシャー・ナットの順番にはめ込みます。



5.付属の工具でしっかり固定します。



6.難易度に応じて①をレーンの2・3・4レーン端のマジックテープ部分につけて完成。



遊び方・注意事項

- 靴を脱いで茶色のベースに乗り、パネルの1番上のレーンにボールをセットします。

ここにボールをセット



- 体を左右に揺らしながら、ボールを転がして1番下のレーンのボール受けにボールが入れば成功です！！

★茶色のベースに乗るときと降りるときに
パネルを持たないで下さい（支えにしないで下さい。）

★パネルの側面上部には取っ手がついています。
お子様がプレイされる時や乗り降りの際は
必ず運営スタッフが取っ手を持って下さい。

※強風や雨など、荒天時には使用を中断または中止して下さい。
※必ず運営スタッフが常駐してください。