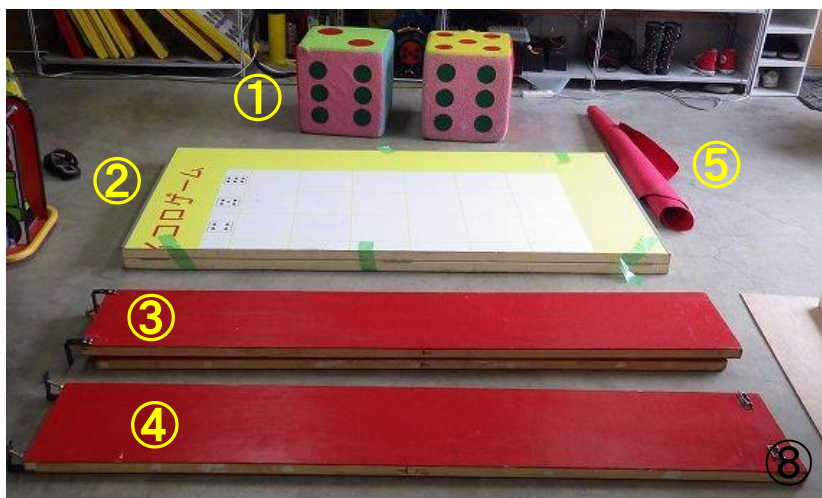


ジャンボサイコロゲーム

取り扱い説明書

セット内容 ①サイコロ×2個 ②パネル ③枠1 ④枠2 ⑤パンチカーペット



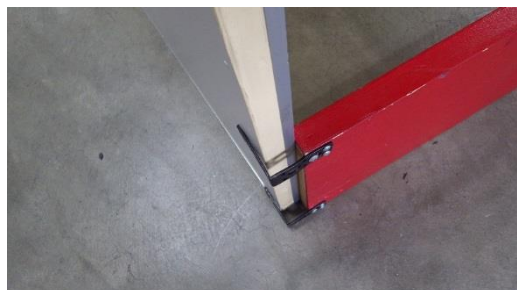
組み立て方

※安全のため、組立は必ず2名以上で行って下さい。

1.③と④をヒンジで留めます。



2.1の背面にパネルを差し込み、ボルトで固定します。



3.床面にパンチカーペットを敷いて完成。



遊び方

- ①パネルのそれぞれのマスに景品を貼り付けます。
- ②サイコロを2個転がします。
- ③2個のサイコロの出た目により、景品をプレゼントします。



※強風や雨など、荒天時には使用を中断または中止して下さい。
※必ず運営スタッフが常駐してください。
※上に乗ったりもたれたりしないよう注意してください。