

たるガラポン

セット内容

①本体 ②ベース

取り扱い説明書

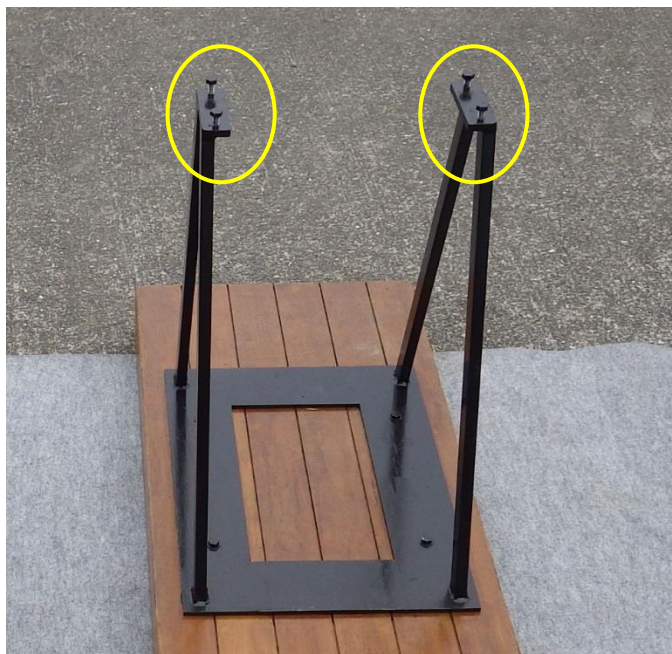


組み立て方

※安全のため、組立は必ず2名以上で行って下さい。

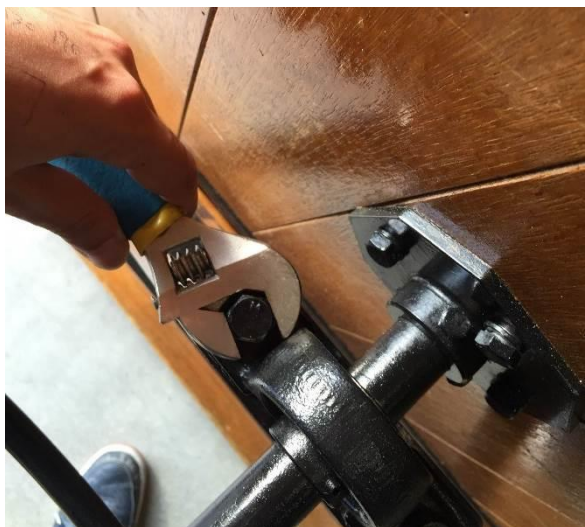
1. ②の黄色の円内のネジを抜きます。

2. 1でネジを取った後の所に
①を乗せます。



組み立て方（続き）

3.①②の穴を合わせたら、1で外したネジをとめます。
その際、付属の工具でしっかりとめてください。



4.完成です。

ボール受けのカゴは写真の位置に配置して下さい。



※強風や雨など、荒天時には使用を中断
または中止して下さい。
※必ず運営スタッフが常駐して下さい。