

ミニビリヤード

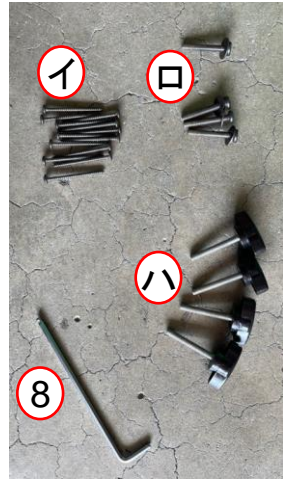
取扱説明書
更新日：R4.4.1

セット内容

- ①ベース
- ②脚A×2
- ③脚B×2
- ④横板A×2
- ⑤横板B
- ⑥キュー×2
- ⑦球×16
- ⑧レンチ

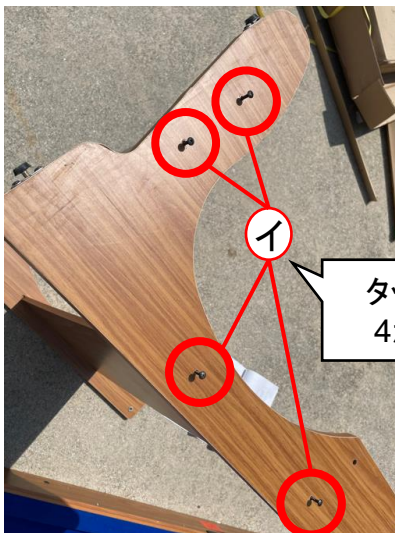
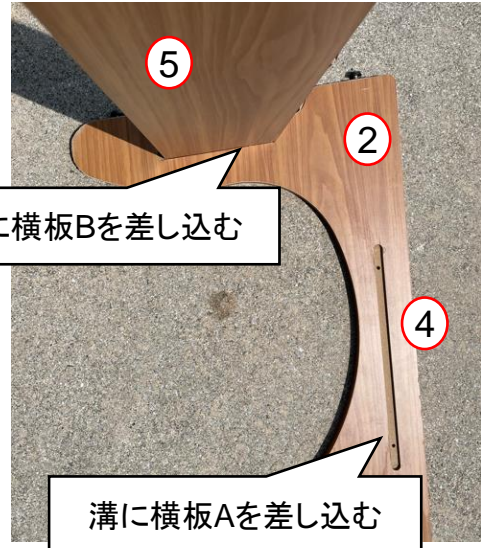
ボルト

- ①タッピングネジ×12
- ②六角ネジ×4
- ③つまみネジ×4

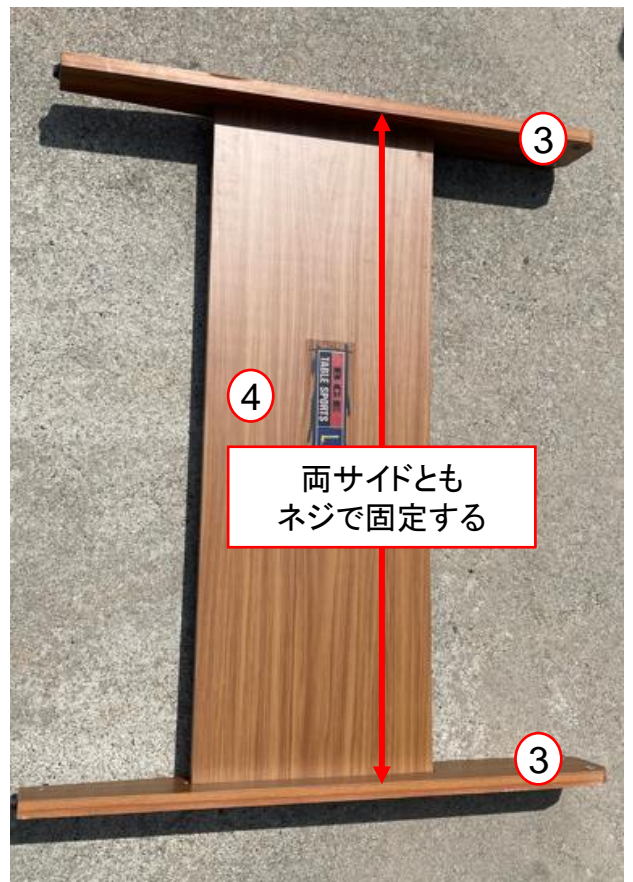
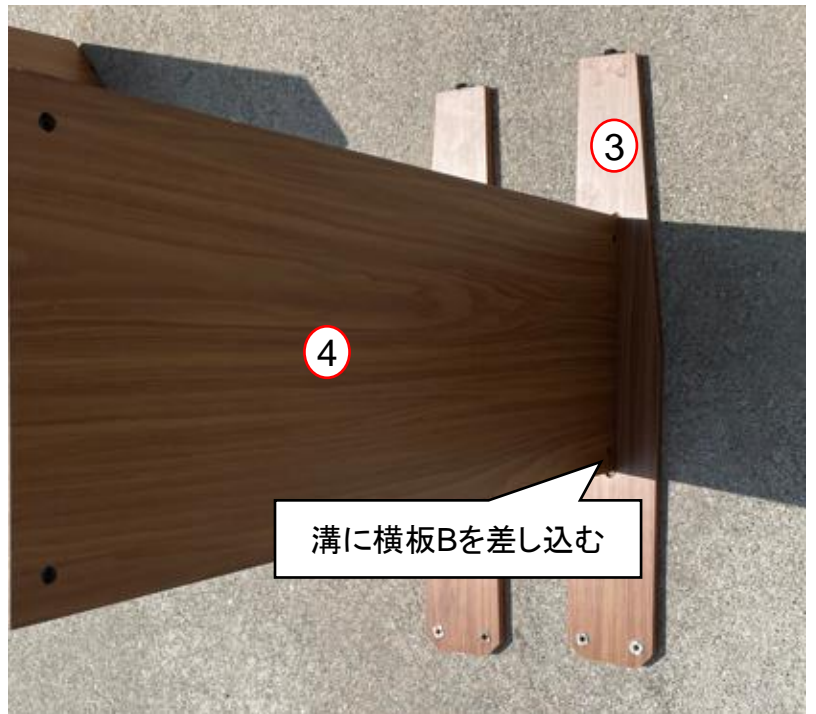


組み立て方

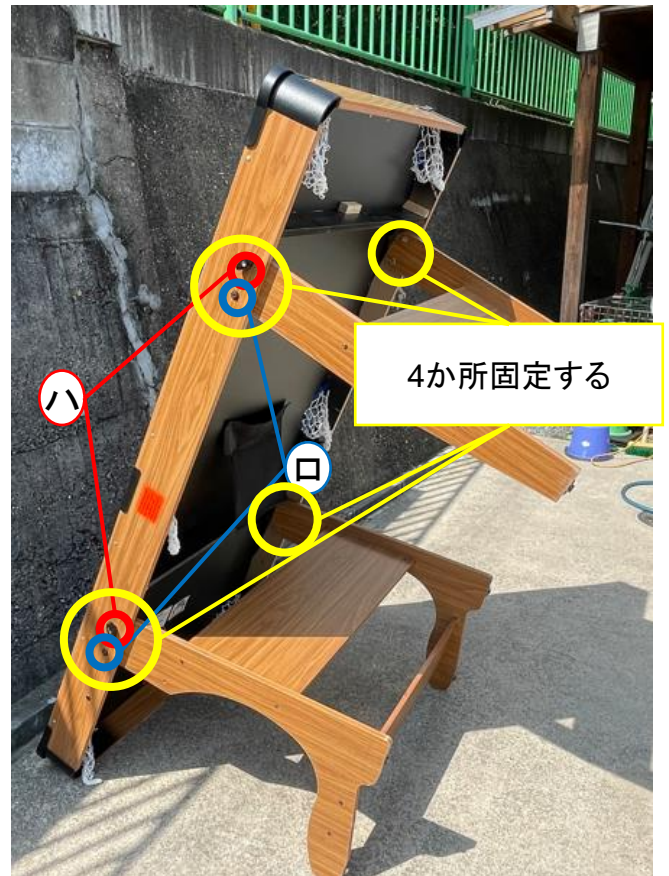
1.脚Aに横板Aと横板Bをタッピングネジで接続します



2.脚Bに横板Aをタッピングネジで接続します



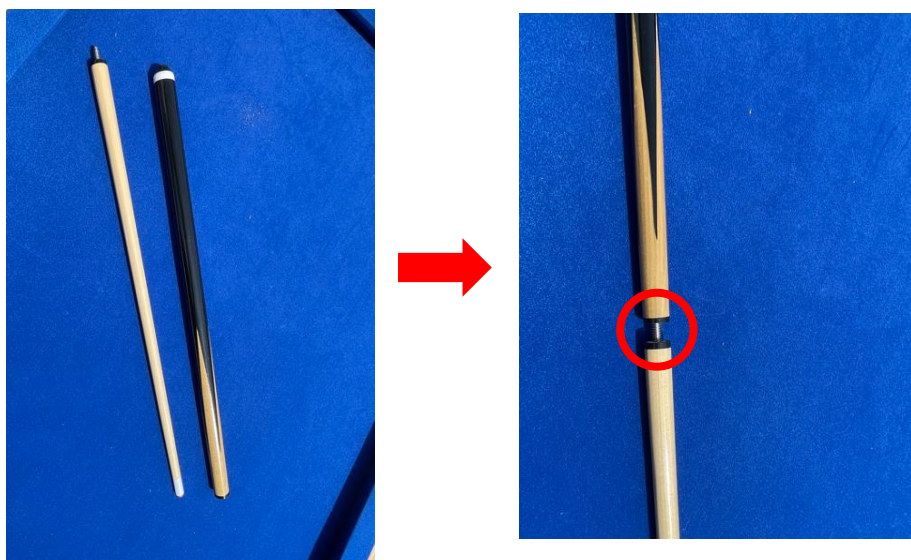
3.本体を立て、組み立てた脚を接続する
※1人が支えてください



4.脚を取り付けたら本体を倒します
※重たいので2人以上で作業してください



5.キューを合体してください



6.球を配置して完成です

