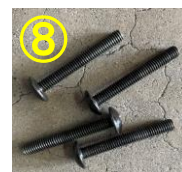
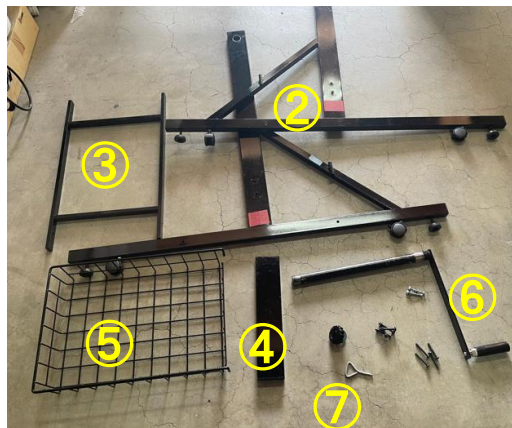


メガジャンボガラポン

取扱説明書
更新日：R4.8.1

セット内容

- ①本体 ②脚×2 ③中敷き ④中板 ⑤かご ⑥ハンドル ⑦工具
⑧ネジ ⑨ボルト（黒）×4 ⑩ボルト（シルバー）×2 ⑪つまみネジ



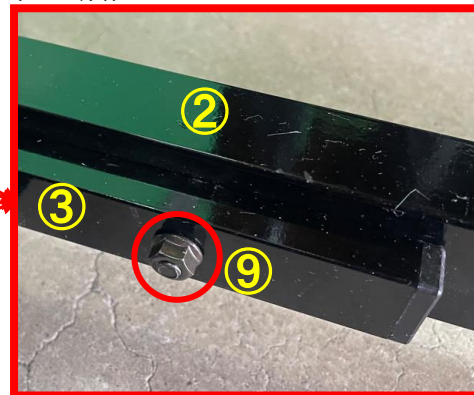
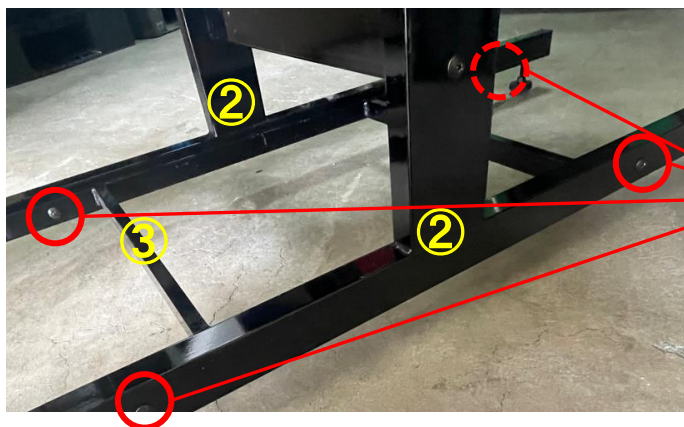
組み立て方

※安全のため、組立は必ず2名以上で行ってください。

1.脚と中敷きを接続します

※脚は赤いテープを内側にしてください

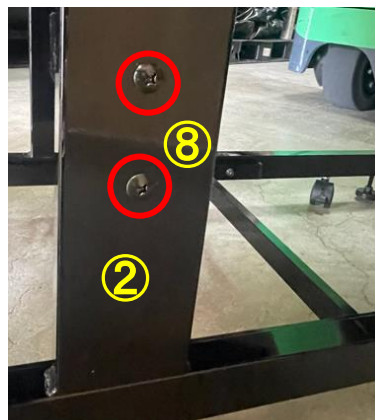
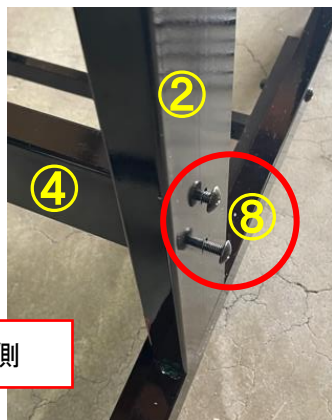
2.脚と中敷きをボルト（黒）で固定します（4か所）



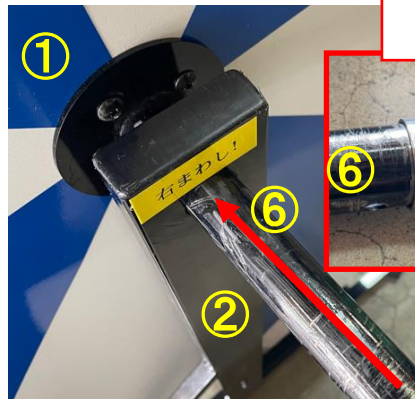
3.脚の間に中板を接続し、工具でネジで固定します（4か所）



赤テープが内側



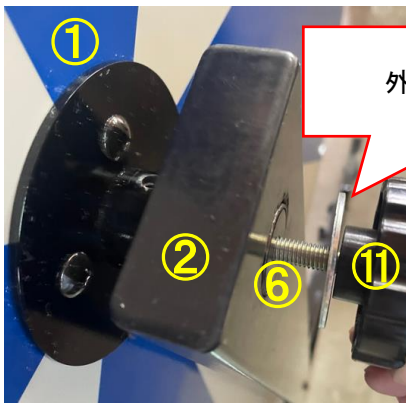
4.脚と本体を接続する様にハンドルを差し込みます
 ※ハンドルのワッシャーが外れないように注意



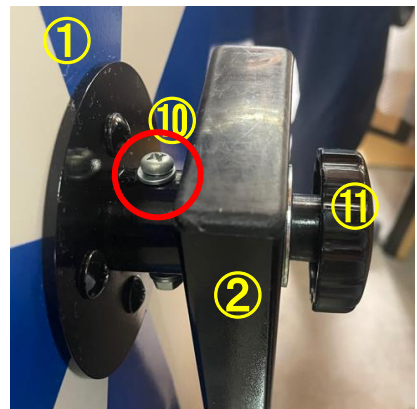
外れないように注意

5.ハンドルの先端につまみネジを取り付けます
 ※ワッシャーが外れないように注意

6.ハンドルと本体の穴を合わせて
 ボルト（シルバー）で固定します（2か所）



外れないように注意



7. 脚にかごのフックをひっかけて固定します



8.脚のストッパーを止めて固定します

9.完成

